

VOLUME DE CONCRETO fck 30MPa = 9,40 m³
VOLUME DE CONCRETO MAGRO = 0,65 m³
ÁREA DE FORMAS = 92,88 m²
VOLUME DE ESCAVAÇÃO = 17,80 m³
VOLUME DE REATERRO = 15,60 m³
VOLUME DE BOTA-FORA = 2,20 m³
APILOAMENTO DE FUNDO DE VALA = 23,22 m²
BLOCO DE CONCRETO 14x19x39 = 34,60 m²

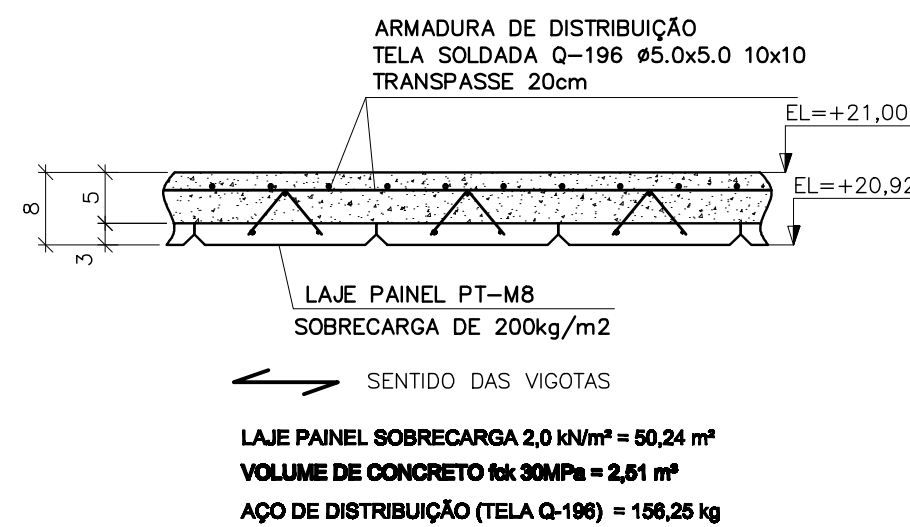
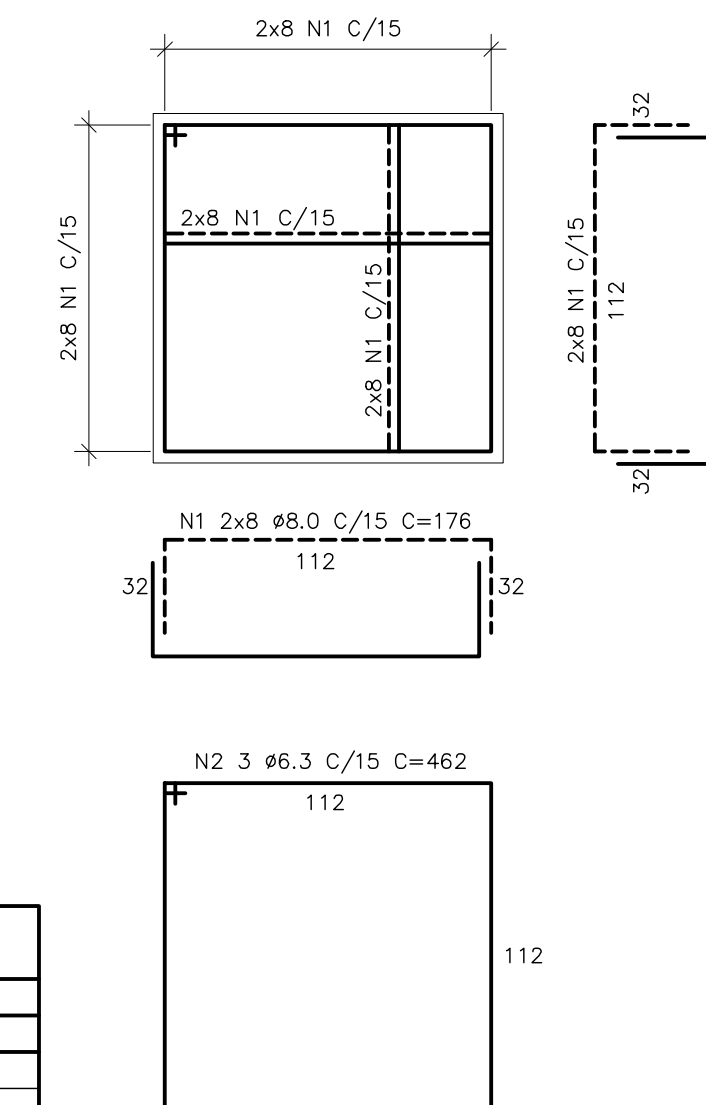


Diagram showing the elevation view of a rectangular frame. The height is indicated as 100. A circular feature with a diameter of $\phi 1/2"$ is shown on the right side. A 30-degree angle is indicated for the base of the frame.

B01=B02-120x120x40 - ARMAÇÃO (2x)

ESC.: 1:25



- 01- COTAS E DIMENSÕES EM CENTÍMETRO E ELEVATIONS EM METRO, EXCETO ONDE INDICADO.
- 02- CONCRETO ESTRUTURAL FCK = 30 MPa, CONCRETO MAGRO FCK = 10 MPa.
- 03- PARA A CURA DO CONCRETO DEVERÁ SER UTILIZADA LAMINA D'ÁGUA OU LONA (MANTA BÍDIM) ENCHARCADA, ADOTAR A CURA QUÍMICA E PROTEÇÃO CONTRA O VENTO IMEDIATAMENTE APÓS O PERÍODO DE PEGA.
- 04- AS FORMAS E ESCORAMENTOS DEVERÃO SER DIMENSIONADOS E EXECUTADOS DE ACORDO COM AS PRESCRIÇÕES DA NB-11, DE MODO QUE NÃO SOFRAM DEFORMAÇÕES PREJUDICIAIS, QUE SEJA A AÇÃO DOS FATORES AMBIENTAIS QUE SEJA A CARGA ESPECÍFICA DA DO CONCRETO ANTES DO INÍCIO DA PEGA. UTILIZAR FORMA CHAPA COMPENSADA RESINADA 12mm.
- 05- OS MATERIAIS CONSTITUINTES DO CONCRETO ARMADO DEVERÃO ATENDER AS SUAS RESPECTIVAS ESPECIFICAÇÕES, NORM 5735, NORM 11578, NORM 7211, NORM 7480, NORM 6118:2003, ETC.
- 06- O LIMITE DE TOLERÂNCIA PARA COBRIMENTO DAS ARMADURAS DO CONCRETO ARMADO É DE 5mm, SENDO QUE OS COBRIMENTOS NOMINAIS CATÓ, SEMPRE, REFERIDOS A SUPERFÍCIE DA ARMADURA EXTERNA, EM GERAL A FACE EXTERNA DOS ESTRIBOS.
- 07- ANTES DO LANCAMENTO DO CONCRETO, DEVERÁ SER VERIFICADA A EXATIDÃO DIMENSIONAL DAS FORMAS EM RELAÇÃO AO PROJETO ESTRUTURAL, A FIM DE ASSEGURAR-SE A GEOMETRIA DA ESTRUTURA.
- 08- NO LANCAMENTO DO CONCRETO NAS FORMAS, DEVE-SE TOMAR AS PRECAUÇÕES NECESSÁRIAS, PARA QUE NÃO HAJA SEGREGAÇÃO DO MESMO, RECOMENDA-SE QUE A ALTURA DE QUEDA LIVRE NÃO SEJA MAIOR QUE 2,00 METROS.
- 09- EM NENHUMA HIPÓTESE O LANCAMENTO DO CONCRETO PODERÁ SER FEITO APÓS O INÍCIO DA PEGA.
- 10- TODAS AS COLOCAÇÕES CONSTANTES NESTE QUADRO SÃO DE OBRIGAÇÃO DO RESPONSÁVEL TÉCNICO PELA EXECUÇÃO DA OBRA, QUE DEVE TER "ART-CREA" RECOLHIDA ANTES DO INÍCIO DA OBRA.
- 11- RAO DE DOBRAMENTO: BARRAS = 5,0 ϕ - ESTRIBOS = 6,0 ϕ
- 12- EMENDAS POR TRANSPASSE = 7 ϕ
- 13- TODA ARMADURA QUE FOR INTERCEPTADA POR FUROS OU ABERTURAS DEVERÁ SER, CORTADA E DOBRADA ADEQUADAMENTE, OBEDECENDO AS PRESCRIÇÕES DE COBRIMENTO MÍNIMO ADOTADO.
- 14- TENSÃO ADMISSÍVEL DO SOLO DE 120 kgf/cm², CONFORME BOLETIM DE SONDAÇÃO FUR SP-03.
- 15- IMPERMEABILIZAÇÃO: PARA PROTEÇÃO MECÂNICA DO CONCRETO (INTERNO), RECOMENDAMOS REVESTIMENTOS MINERAIS À BASE DE SILICATOS POLIMÉRICOS (Konusit KX10 MC BAUMECH), LOGO APÓS A REALIZAÇÃO DE TODAS AS CAMADAS DE Konusit KX10, SOBRE PONTE DE ADERÊNCIA Konisit HB (VER INSTRUÇÕES DO FABRICANTE), PARA FIXAÇÃO DE TUBOS NAS ABERTURAS: SELANTE À BASE DE ALCATRÃO E POLIURETANO (SIXAFLEX T68 E T68 NS) OU SIMILAR.

TABELA DE FERROS				
N	ø	Q	COMPRIMENTO	
			UNIT.(cm)	TOTAL(m)
1	8.0	64	176	112.6
2	6.3	6	462	27.7

RESUMO AÇO CA-50			
ø(mm)	COMP.(m)	PESO (Kg/m)	TOTAL (Kg)
6.3	27.7	.250	6.9
8	112.6	.4	45.1
TOTAL			52.0

[illegible]